



**Coppia trasmissibile**

1.000 ... 220.000 Nm

**Rapporti di trasmissione**

5,3 ... 211

**Caratteristiche principali**

Corpo rotante

Massima robustezza costruttiva

Elevata capacità di coppia

Elevata sopportazione di carichi radiali e assiali

Tenute meccaniche di tipo "lifetime"

Estrema compattezza

**Motori idraulici utilizzabili**

Motori a pistoni assiali, a cartuccia

Motori a pistoni assiali, flangiati

Motori orbitali

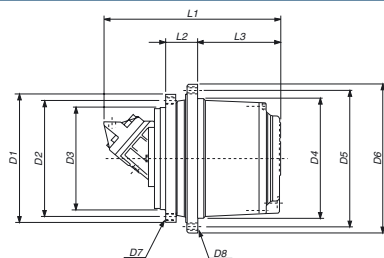
**Freno**

Freno multidisco di stationamento a comando idraulico, su richiesta

| Modello  | Coppia max. trasmissibile<br>Nm | Rapporti di trasmissione<br>1: | Velocità max. di comando<br>min <sup>-1</sup> | Tipo di motore idraulico (1) | Coppia frenante<br>Nm | Pressione minima di rilascio<br>bar | Peso<br>kg |
|----------|---------------------------------|--------------------------------|---|------------------------------|-----------------------|-------------------------------------|------------|
| 700 C1 H | 1000                            | 5,25                           | 1000  | LS                           | 140 - 250             | 15 - 25                             | 20         |
| 701C1    | 2200                            | 6,2                            | 1000  | LS                           | 250 - 350             | 20 - 30                             | 25         |
| 703C2H   | 4000                            | 19-40                          | 3500  | HS                           | 210                   | 18                                  | 42         |
| 705C2H   | 10000                           | 22-53                          | 3500  | HS                           | 220 - 310             | 10 - 20                             | 60         |
| 706 C3 B | 18000                           | 68-173                         | 3500  | HS                           | 250 - 500             | 10 - 20                             | 95         |
| 707 C3 B | 26000                           | 55-120                         | 3500  | HS                           | 250 - 500             | 10 - 20                             | 135        |
| 709 C3 B | 30000                           | 55-147                         | 3500  | HS                           | 250 - 600             | 10 - 20                             | 180        |
| 710 C3 B | 36000                           | 55-123                         | 3500  | HS                           | 250 - 600             | 10 - 20                             | 200        |
| 711 C3 B | 45000                           | 89-173                         | 3500  | HS                           | 400 - 800             | 10 - 20                             | 270        |
| 713 C3 B | 60000                           | 81-142                         | 3000  | HS                           | 400 - 800             | 10 - 20                             | 310        |
| 715 C3 B | 85000                           | 108-156                        | 3000  | HS                           | 600 - 1000            | 10 - 20                             | 350        |
| 716 C3 B | 100000                          | 83-175                         | 3000  | HS                           | 800 - 1200            | 10 - 20                             | 400        |
| 717 C3 H | 130000                          | 148-210                        | 3000  | HS                           | 800 - 1200            | 10 - 20                             | 630        |
| 718 C3 H | 180000                          | 207                            | 3000  | HS                           | 800 - 1200            | 10 - 20                             | 750        |
| 720 C3 H | 220000                          | 287                            | 3000  | HS                           | 800 - 1200            | 10 - 20                             | 820        |

(1) LS = motore lento  
HS = motore veloce

**Nuovi dati tecnici e dimensioni.**



| Modello  | Dimensioni |     |     |     |     |     |              |              |                             |     |     |
|----------|------------|-----|-----|-----|-----|-----|--------------|--------------|-----------------------------|-----|-----|
|          | D1         | D2  | D3  | D4  | D5  | D6  | D7           | D8           | L1                          | L2  | L3  |
| 700 C1 H | 195        | 175 | 155 | 160 | 180 | 200 | M10x1,5 n°8  | M10x1,5 n°8  | Dipende dal tipo del motore | 40  | 80  |
| 701C1    | 230        | 200 | 180 | 190 | 210 | 230 | M10x1,5 n°8  | M10x1,5 n°8  |                             | 40  | 105 |
| 703C2H   | 270        | 230 | 190 | 200 | 240 | 280 | M16x2 n°8    | M20x1,5 n°8  |                             | 72  | 128 |
| 705C2H   | 270        | 230 | 190 | 220 | 260 | 300 | M16x2 n°12   | M16x2 n°16   |                             | 72  | 158 |
| 706 C3 B | 330        | 300 | 270 | 280 | 330 | 370 | M16x2 n°18   | M16x2 n°18   |                             | 115 | 190 |
| 707 C3 B | 317        | 285 | 240 | 300 | 340 | 370 | M20x2,5 n°20 | M16x2 n°20   |                             | 82  | 233 |
| 709 C3 B | 375        | 340 | 300 | 330 | 370 | 400 | M20x2,5 n°16 | M16x2 n°30   |                             | 91  | 243 |
| 710 C3 B | 375        | 340 | 300 | 350 | 400 | 435 | M20x2,5 n°16 | M20x2,5 n°16 |                             | 91  | 243 |
| 711 C3 B | 425        | 325 | 290 | 410 | 455 | 490 | M20x2,5 n°24 | M20x2,5 n°24 |                             | 110 | 265 |
| 713 C3 B | 425        | 325 | 290 | 410 | 455 | 490 | M20x2,5 n°24 | M20x2,5 n°24 |                             | 110 | 280 |
| 715 C3 B | 500        | 460 | 420 | 460 | 510 | 550 | M20x2,5 n°24 | M20x2,5 n°24 |                             | 130 | 315 |
| 716 C3 B | 500        | 460 | 420 | 460 | 500 | 550 | M24x3 n°24   | M18x1,5 n°36 |                             | 165 | 308 |
| 717 C3 H | 570        | 510 | 450 | 560 | 610 | 660 | M30x3,5 n°20 | M24x3 n°24   |                             | 170 | 350 |
| 718 C3 H | 570        | 510 | 450 | 576 | 626 | 670 | M24x3 n°30   | M24x3 n°20   |                             | 170 | 350 |
| 720 C3 H | 650        | 600 | 460 | 610 | 680 | 735 | M30x3,5 n°30 | M30x3,5 n°24 |                             | 170 | 370 |

**HEADQUARTERS**

BONFIGLIOLI RIDUTTORI  
Via Giovanni XXIII, 7/A  
40012 Lippo di Calderara di Reno  
Bologna (ITALY)  
Tel. (+39) 051 6473111  
Fax (+39) 051 6473126  
www.bonfiglioli.com

**SALES DEPARTMENT**

BONFIGLIOLI RIDUTTORI S.p.A.  
Via Enrico Mattei, 12  
Z.I. Villa Selva  
47100 Forlì-Cesena (ITALY)  
Tel. (+39) 0543 789111  
Fax (+39) 0543 789242 - 0543 789245  
trasmital@bonfiglioli.com

Nuovi dati tecnici e dimensioni.



**BONFIGLIOLI**