



Coppia trasmissibile: 1000 ... 70.000 Nm

Rapporti di trasmissione: 3,4 ... 2000

Caratteristiche principali

- Montaggio su flangia
- Albero lento scanalato o con pignone integrale
- Massima robustezza costruttiva
- Elevata capacità di coppia
- Cuscinetti di supporto albero lento con elevata capacità di carico

Motori utilizzabili

- Motori idraulici a pistoni assiali, a cartuccia
- Motori idraulici a pistoni assiali, flangiati
- Motori orbitali
- Motori elettrici a standard IEC

Optional per motori idraulici

- Valvola limitatrice della pressione
- Valvola Overcenter

Freno idraulico

Freno multidisco di stazionamento a comando idraulico, su richiesta

Freno elettromagnetico: Freno in C.C. e C.A.

Modello	Coppia max. trasmissibile		Rapporti di trasmissione	Velocità max. di comando min ⁻¹	Tipo di motore idraulico (1)	Coppia frenante Nm	Pressione minima di rilascio bar	Peso kg	Figura
	Escavatore Nm	Gru							
700 T1 F	1000	1200	3,48-7,2	500	LS	50 - 400	10 - 30	22	A
701 T1 F	1800	2400	3,48-7,2	500	LS	50 - 400	10 - 30	27	A
703 T2F	2500	3500	12-44	3000	HS	50 - 400	10 - 30	45	A
705 T2F	5000	6500	12-44	3000	HS	50 - 400	10 - 30	55	A
705 T2L	5000	6500	12-44	3000	HS	50 - 400	10 - 30	80	B
706 T2N	7500	10000	15-46	3000	HS	400 - 1000	20 - 30	95	B
707 T2N	9000	15000	17-47	3000	HS	400 - 1000	20 - 30	140	B
709 T2N	12000	20000	17-47	3000	HS	400 - 1000	20 - 30	165	B
710 T2 N	18000	30000	19-38	3000	HS	400 - 1000	20 - 30	250	B
711 T2C	20000	35000	14-39	3000	HS	400 - 1000	20 - 30	300	B
713 T3N	40000	55000	50-300	3000	HS	400 - 1000	20 - 30	500	B
715 T3N	70000	80000	57-250	3000	HS	400 - 1000	20 - 30	650	B
711 T2F	20000		14-39	3000	HS	400 - 1000	20 - 30	160	A

(1) LS = motore lento
 HS = motore veloce

FIGURA A

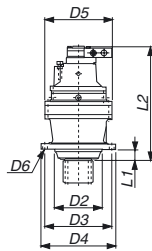
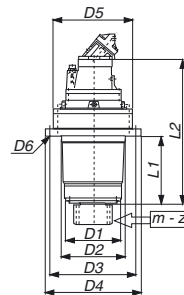


FIGURA B



Modello	Dimensioni								m	z
	D1	D2	D3	D4	D5	D6	L1	L2		
700 T1 F		150	195	220	186	12,5	31	300	Dati di dentatura pignone su richiesta	
701 T1 F		150	195	220	186	12,5	31	325		
703 T2 F		175	245	272	245	18	41	410		
705 T2 F		175	245	272	245	18	41	440		
705 T2 L	180	195	245	290	245	13	171	470		
706 T2 N	200	250	325	360	292	17	225	560		
707 T2 N	230	280	314	348	345	17	295	670		
709 T2 N	250	280	380	420	345	17	295	720		
710 T2 N	300	425	460	500	400	22	360	730		
711 T2 C	300	425	460	500	428	22	345	735		
713 T3 N	340	400	510	560	445	22	420	1030		
715 T3 N	370	470	600	640	542	22	465	1250		
711 T2 F		320	500	560	425	22	70	750		

HEADQUARTERS
BONFIGLIOLI RIDUTTORI
 Via Giovanni XXIII, 7/A
 40012 Lippo di Calderara di Reno
 Bologna (ITALY)
 Tel. (+39) 051 6473111
 Fax (+39) 051 6473126
 www.bonfiglioli.com

SALES DEPARTMENT
BONFIGLIOLI RIDUTTORI S.p.A.
 Via Enrico Mattei, 12
 Z.I. Villa Selva
 47100 Forlì-Cesena (ITALY)
 Tel. (+39) 0543 789111
 Fax (+39) 0543 789242 - 0543 789245
 trasmital@bonfiglioli.com

